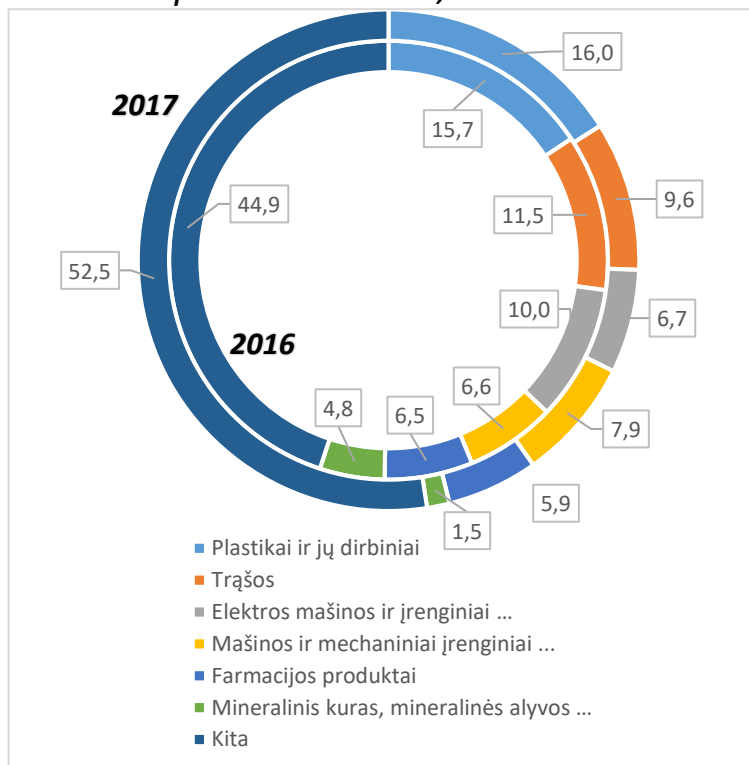


LIETUVOS IR ČEKIJOS EKONOMINIAI SANTYKIAI

Dvišalė prekyba 2017 m.

Eksporto struktūra, 2016-2017



Perspektyvūs sektoriai eksportui: chemijos pramonė, maisto prod. pramonė, baldų pramonė, plastikų pramonė.

Prekybos apyvarta: 871,1 mln. EUR

Prekybos partnerė: **Nr. 21**

Prekybos pokytis: **↑ 30,3%**

Eksportas: 296,7 mln. EUR

Eksporto partnerė: **Nr. 21**

Eksporto pokytis: **↑ 30,8%**

Importas: 574,4 mln. EUR

Importo partnerė: **Nr. 17**

Importo pokytis: **↑ 30,1%**

Importo struktūra: mašinos ir mechaniniai įrenginiai (13,4%), transporto priemonės (12%), elektros mašinos ir įrenginiai (10,9%), plastikai ir jų dirbiniai (7%), farmacijos produktai (6,2%).

Investicijos (2018-06-30)

Čekijos TUI LT: 8,44 mln. EUR

Pagal TUI dydį: **Nr. 38**

LT investicijos Čekijoje: 6,26 mln. EUR

Pagal TI dydį: **Nr. 22**

Čekijos įmonės LT daugiausia investuoja į:

- Didmeninę ir mažmeninę prekybą;
- Profesinę, mokslinę ir techninę veiklą;
- Informaciją ir ryšius;

Bendra informacija

Dvišalės sutartys: dėl investicijų skatinimo ir abipusės apsaugos, dėl pajamų ir kapitalo dvigubo apmokestinimo ir fiskalinių pažeidimų išvengimo.

Turizmas. 23 pagal dydį LT atvykstantojo turizmo rinka – 11 tūkst. turistų per 2017 m. (0,7% rinkos; 1,9% daugiau lyginant su 2016 m.).

2018 m. I pusm. į Lietuvą atvyko 4,2 tūkst. turistų iš Čekijos. 8,1% daugiau lyginant su 2017 m. I pusm.

Pagrindinės pramonės šakos: automobilių pramonė, metalo ir plieno apdirbimas, stiklo pramonė, chemijos pramonė.

Eksportuojama produkcija (2017 m.): transporto priemonės, pramonės įranga, elektros mašinos, metalo ir plieno gaminiai, plastiko gaminiai.

Importuojama produkcija (2017 m.): mašinos ir mechaniniai įrenginiai, transporto priemonės, plastiko gaminiai, žaliavinė nafta, metalas ir plienas.

Eksporto kryptys (2017 m.): Vokietija (32,8%), Slovakija (7,8%), Lenkija (6,1%), Prancūzija (5,1%), Jungtinė Karalystė (4,9%).

Importo kryptys (2017 m.): Vokietija (25,8%), Kinija (12,6%), Lenkija (7,7%), Slovakija (4,8%), Italija (4,2%).